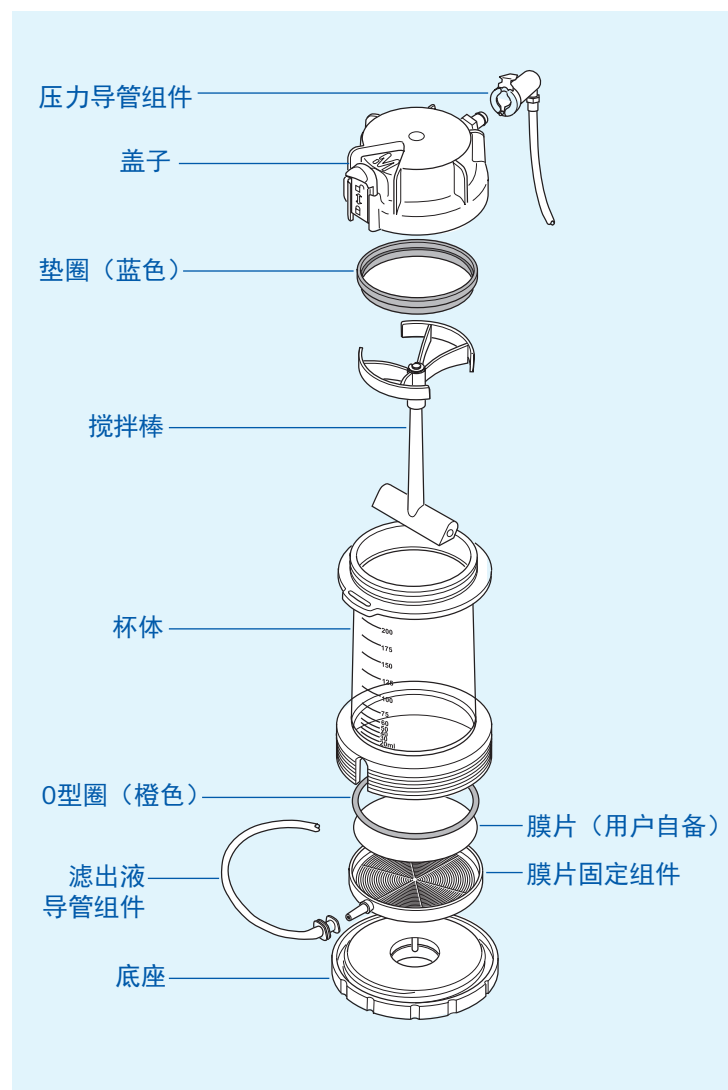


Amicon® 搅拌式超滤杯拆装简明指南

详细信息请参考完整用户说明书或查看网站：www.millipore.com/amiconstirredcell.

Amicon® 搅拌式超滤杯的组成

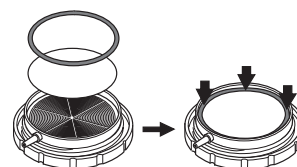


组装与操作

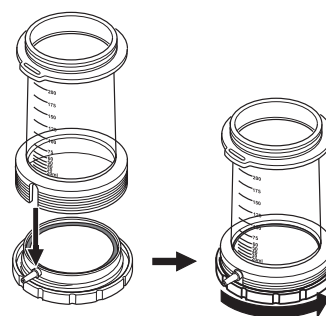
1. 将膜固定装置装到底座上，产品提供时已经安装到位可省略此步骤。



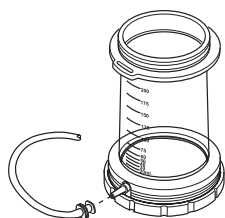
2. 在膜固定装置上放上一片尺寸合适的膜片，膜片光面朝上。O型圈放到膜上，轻压使膜卡入膜固定装置。



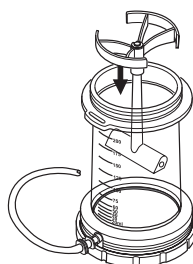
3. 膜固定装置的滤出液接口与杯体下沿的缺口对齐，将底座与杯体旋紧固定。



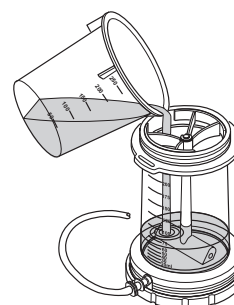
4. 在膜固定装置的滤出液接口装上滤出液导管。



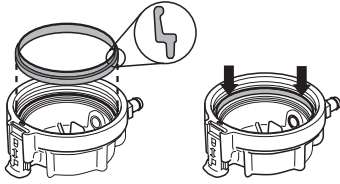
5. 将搅拌棒插入杯体直至支撑圈放置在杯体上沿内侧平台上。



6. 向杯体中加入样品。

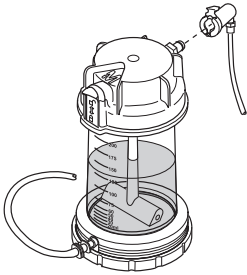


7. 盖子的方向如图所示，将垫圈的较大直径一侧卡入垫圈槽。轻轻压下垫圈直至完全到位。

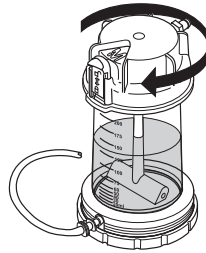


重要! 为了避免盖子和杯体间出现渗漏，务必确保垫圈上没有灰尘或杂质，而且在盖子里的方向正确。

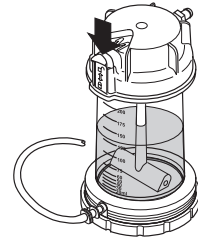
10. 压下导管上的金属弹片并将压力导管阴极接头与杯盖上的连接头连接，直到听到喀嗒一声。



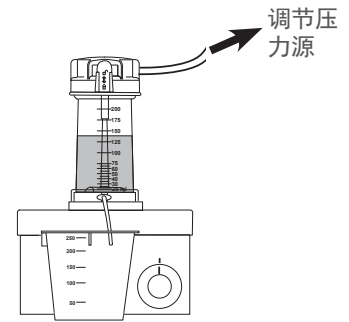
8. 将盖子与杯体旋紧固定。



9. 向下压蓝色锁片以关闭压力释放阀，将盖子锁定到位。



11. 将超滤杯放到磁力搅拌器上。
12. 将滤出液导管插入一个合适的收集瓶中。
13. 如果是做浓缩，将压力导管的另一端与压力源连接。
14. 开始搅拌并给予适当的压力。压力参数请参考膜片的相关说明。
15. 达到理想的浓缩倍数后停止搅拌并回收样品。

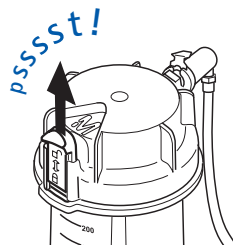


停止与拆卸

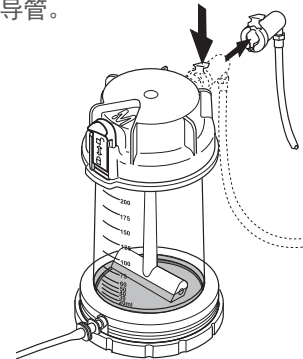
1. 过滤完成后关闭压力源，再关闭磁力搅拌器。

特别注意: 压力完全释放前请不要拔除超滤杯上的压力导管。

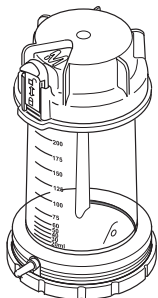
2. 向上打开蓝色锁片释放压力从而解除杯盖锁。



3. 压下金属弹片以从杯盖上拔除压力导管。



4. 拧松杯盖并从杯体取下。



5. 拿出搅拌棒，取出浓缩好的样品，如有需要可保留滤出液用于相关分析。