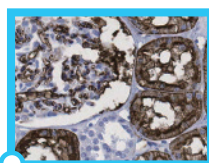
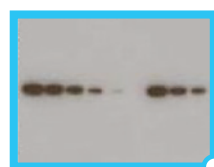


默克密理博生命科学部

SNAP i.d.[®] 2.0 Western Blotting和IHC加速器 两天变一天，SNAP i.d.[®] 让生活大不同！

*同时操作4个Western Blotting检测
抗体回收率达80%
封闭-抗体孵育-漂洗合计仅需30分钟

*同时操作24个切片
替代繁复的手工操作，让IHC变得有趣



* 选择合适的配件



多张片子，多个印迹， 多个实验条件。

传统的免疫检测流程中存在很多值得改善的地方。默克密理博秉承一贯的创新理念，力图使科学研究更加便捷和高效，创新地推出了SNAP i.d.® 2.0加速器，使Western Blotting和免疫组织化学（IHC）检测从此变得不同，助您轻松获得免疫检测数据，收获更多研究成就。

SNAP i.d.® 2.0加速器提高免疫检测效率的原理其实很简单：真空驱动液流（封闭液、抗体、漂洗缓冲液），替代手工对每张膜或单张切片的操作。因此，原来那些令人厌烦的摇晃、滴加、倾倒和等待等等步骤都转换成SNAP i.d.® 2.0加速器上的有趣处理。

同时，SNAP i.d.® 2.0加速器有助于实现实验操作的标准化，减少操作失误，数据结果更稳定也更具可比性。因此，借助SNAP i.d.® 2.0加速器操作多个WB或IHC，不仅提高效率，而且保障实验结果更可靠。

蛋白检测进入新阶段，了解更多关于SNAP i.d.® 2.0加速器，请查看：
www.merckmillipore.com/SNAP



Calbiochem 小分子 大智慧
信号通路抑制剂行家之选
稳定 放心 创新



Chemicon 权威品质 成就发现
干细胞和神经研究金标准



UpState 历史悠久 精益求精
表观遗传及信号通路研究领跑者

SNAP i.d.® 2.0加速器在Western Blotting中的应用

传统的Western Blotting中，各种反应主要靠液体的扩散，SNAP i.d.® 2.0加速器利用真空抽吸促使液体穿膜而过，大大减少了反应时间、提高了操作效率。这种创新的技术使抗原-抗体结合更快，非特异性结合或吸附降低，漂洗更充分，而Western Blotting的整体效果更加优化。

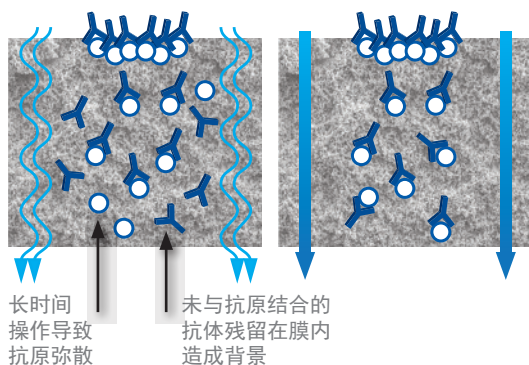
SNAP i.d.® 2.0 加速器带来的主要改进

- 获得结果更快，1天轻松完成WB
- 多个WB同时操作，便于不同的抗体检测或抗体优化摸索
- 每天高品质的WB数据产出大大提高
- 操作标准化，减少对经验的依赖，增加数据稳定性、可比性



传统的Western Blotting仅能依赖缓慢的自由扩展作用

SNAP i.d.® 加速器驱动液体快速穿膜



SNAP i.d.® 2.0 加速器是如何工作的？

SNAP i.d.® 2.0加速器充分利用真空抽吸驱动液体进行三维快速扩散，使免疫检测从现在的几个小时缩短至数十分钟，原理如左图所示：

1. 真空抽滤使局部的抗原区域中抗体浓度加大，抗原-抗体结合更有效，孵育时间得以大幅度减少
2. 真空驱动从膜上带走未结合的残余抗体，WB背景信号显著减少

SNAP i.d.® 2.0 加速器真空抽吸带来诸多好处：

- 驱动液体穿膜，更充分的结合
- 减少过度封闭造成的信号损失
- 彻底的“冲洗”替代表面的漂洗
- 封闭-孵育-洗膜各个步骤都变得快速有效
- 更加快速的实验进程和更加简便的实验操作，带来的是更好的实验体验！

SNAP i.d.® 2.0 加速器在Western Blotting操作流程中的应用



同等的效果，更少的耗时

针对不同的样品，为了获得较好的Western Blotting检测效果，常常需要做抗体梯度稀释并进行多次杂交试验，非常费时费力。采用SNAP i.d.® 2.0加速器进行抗体优化步骤所耗时间大幅减少，工作效率得以显著提高。

健康脑和阿尔茨海默病脑样品的Tau-1蛋白Western Blotting检测抗体优化实验

| | SNAP i.d.® 2.0 MultiBlot | SNAP i.d.® 2.0 Mini Blot | SNAP i.d.® 2.0 Midi Blot | 传统Western Blotting操作 |
|---------------------------|--------------------------------------|--------------------------------------|--------------------------------------|------------------------------------|
| MW | | | | |
| Blocking | 0.5% NFDm for 20 sec | 0.5% NFDm for 20 sec | 0.5% NFDm for 20 sec | 0.5% NFDm for 1 hr |
| Primary Antibody | Anti-Tau1 1: 1,000 for 10 min | Anti-Tau1 1: 1,000 for 10 min | Anti-Tau1 1: 1,000 for 10 min | Anti-Tau1 1: 5,000 for 1 hr |
| Secondary Antibody | Goat anti-Mouse 1: 10,000 for 10 min | Goat anti-Mouse 1: 10,000 for 10 min | Goat anti-Mouse 1: 10,000 for 10 min | Goat anti-Mouse 1: 50,000 for 1 hr |
| Total Time | < 30 min | < 30 min | < 30 min | 3 hr 30 min |

健康人脑和阿尔茨海默病人脑样品用CytoBuster™ 蛋白抽提试剂（目录号71009）裂解。样品经连续稀释并经SDS-PAGE分离。转至Immobilon®-P膜后采用SNAP i.d.® 2.0加速器的MultiBlot，Mini和Midi框分别进行后续操作。

另一个对照印迹则用标准的免疫印迹方法继续操作。所有印迹均以0.5%脱脂奶作为封闭剂，抗Tau1抗体（目录号MAB3420）和HRP标记山羊抗小鼠二抗（目录号AP124P），反应条件如上所示。Luminata™ Forte HRP底物孵育后X胶片曝光15分钟。

Midi Blot

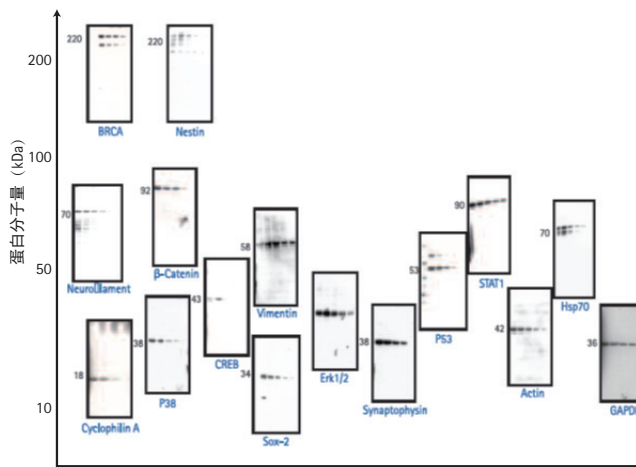
| 泳道 | 浓度 (µg) |
|----|------------------|
| 1 | 20 |
| 2 | 10 |
| 3 | 5 |
| 4 | 2.5 |
| 5 | 1.25 |
| 6 | 0.63 |
| 7 | 0.31, 0.16, 0.08 |
| 8 | 0.16 |
| 9 | 0.08 |

MultiBlot, Mini Blot及常规Western Blot检测

| 泳道 | 浓度 (µg) |
|----|---------|
| 1 | 20 |
| 2 | 10 |
| 3 | 5 |
| 4 | 2.5 |
| 5 | 1.25 |

在SNAP id®2.0上（采用Blok-CH封闭剂进行封闭）进行的各种Western Blotting，各种分子量的目的蛋白均能被很好地检测（右图）。

更多实验数据欢迎来点垂询：
400—889—1988—2分机



印迹框规格

| | 边长 (cm) | 最大印迹膜面积 (cm) |
|-----------------------------------------------------------------------------------------------------|-------------|--------------|
|  Midi | 17.8 x 10.2 | 8.5 x 13.5 |
|  Mini | 12.7 x 9.1 | 7.5 x 8.4 |
| 新!  Mini | 11.4 x 6.4 | 4.5 x 8.5 |



MultiBlot的每个小框

产品订购信息

| 产品描述 | 目录号 | 包装数量 |
|-------------------------------------------------------------------------------------------------|---------------|--------|
| 基本套装 | | |
| SNAP® i.d. 2.0加速器基本套装包括了进行WB相关步骤的全部组件: 检测基座, 2个印迹框, 2个膜夹片, 2个抗体收集盘, 滚轮及垫板, 2个液槽, 真空连接管, 简要操作说明书 | | |
| SNAP® i.d. 2.0 System - Mini (7.5 x 8.4 cm) | SNAP2MINI | 1 |
| SNAP® i.d. 2.0 System - Midi (8.5 x 13.5 cm) | SNAP2MIDI | 1 |
| SNAP® i.d. 2.0 System - MultiBlot (4.5 x 8.4 cm) | SNAP2MB3 | 1 |
| SNAP® i.d. 2.0 System - Mini and Midi (7.5 cm and 8.5 x 13.5 cm) | SNAP2MM | 1 |
| SNAP® i.d. 2.0 System - Mini and MultiBlot | SNAP2MB1 | 1 |
| SNAP® i.d. 2.0 System - Midi and MultiBlot | SNAP2MB2 | 1 |
| Western Blotting 组件 | | |
| SNAP i.d.® 2.0 MultiBlot Holding Frame | SNAP2FRMB01 | 1 |
| SNAP i.d.® 2.0 Mini Blot Holding Frame (single pack) | SNAP2FRMN01 | 1 |
| SNAP i.d.® 2.0 Mini Blot Holding Frames (double pack) | SNAP2FRMN02 | 1 |
| SNAP i.d.® 2.0 Midi Blot Holding Frame (single pack) | SNAP2FRMD01 | 1 |
| SNAP i.d.® 2.0 Midi Blot Holding Frames (double pack) | SNAP2FRMD02 | 1 |
| SNAP i.d.® 2.0 MultiBlot Holders (includes 2 well blanks) | SNAP2BHMB050 | 50 |
| SNAP i.d.® 2.0 Mini Blot Holders | SNAP2BHMN0100 | 100 |
| SNAP i.d.® 2.0 Midi Blot Holders | SNAP2BHMD0100 | 100 |
| SNAP i.d.® 2.0 Antibody Collection Tray | SNAPABTR | 20 |
| SNAP i.d.® Blot Roller | SNAP2RL | 1 |
| 转印膜 | | |
| Immobilon®-P PVDF, 0.45 µm, 26.5 x 3.75 cm roll | IPVH00010 | 1 |
| Immobilon®-P PVDF, 0.45 µm, 7 x 8.4 cm sheet | IPVH07850 | 50 |
| Immobilon®-P PVDF, 0.45 µm, 8.5 x 13.5 cm sheet | IPVH08130 | 10 |
| Immobilon®-FL PVDF, 0.45 µm, 26.5 x 3.75 cm roll | IPFL00010 | 1 |
| Immobilon®-FL PVDF, 0.45 µm, 7 x 8.4 cm sheet | IPFL07810 | 10 |
| Immobilon®-PSQ PVDF, 0.2 µm, 7 x 8.4 cm sheet | ISEQ07850 | 50 |
| Immobilon®-P PVDF Sandwich, 0.45 µm, 7 x 8.4 cm | IPSN07852 | 20 |
| Immobilon®-P PVDF Sandwich, 0.45 µm, 8.5 x 13.5 cm | IPSN08132 | 20 |
| Western Blotting 试剂 | | |
| Luminata™ Forte Western HRP Substrate (单瓶预混, fg级超敏) | WUF0500 | 500 mL |
| Luminata™ Crescendo Western HRP Substrate (单瓶预混, 1pg级, 性价比高) | WBLUR0500 | 500 mL |
| Luminata™ Classico Western HRP Substrate (单瓶预混, 10pg级, 经济) | WBLUC0500 | 500 mL |
| Immobilon® Western HRP Substrate (fg级, 性价比超高) | WBKLS0500 | 500 mL |
| Calbiochem® SignalBoost™ Immunoreaction Enhancer Kit 免疫信号增强, 节约抗体 | 407207 | 1 kit |
| Re-Blot™ Plus Strong Antibody Stripping Solution, 10X 多轮杂交 | 2504 | 50 mL |
| bløk®-CH Buffer 通用型小分子封闭剂 | WBAVDCH01 | 500 mL |
| bløk®-FL Buffer 荧光检测专用小分子封闭剂 | WBAVDFL01 | 500 mL |
| bløk®-PO Buffer 磷酸化检测专用小分子封闭剂 | WBAVDPO01 | 500 mL |

更多相关产品资料欢迎索取:
电话400-889-1988-2分机。



细胞培养产品手册



信号通路抑制剂手册



蛋白抽提纯化产品手册



Western Blotting 产品手册

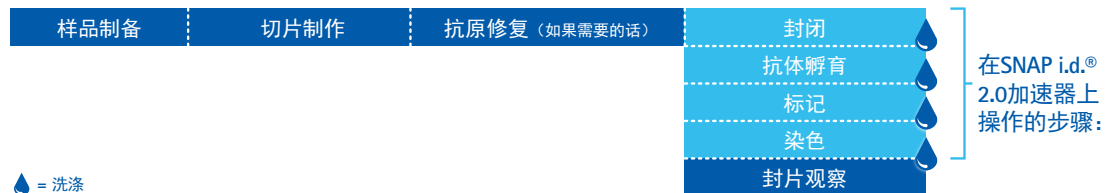
SNAP i.d.® 2.0 加速器在IHC中的应用



我们在创新的真空驱动SNAP® i.d. 2.0系统上又添加了一项新的功能 - 免疫组织化学检测。每个IHC框可以固定12张切片，这样你就能同时对这么多切片进行封闭、结合、染色及漂洗等操作了。手工操作被大量减少，抗体检测和各步操作的优化，使SNAP® i.d. 2.0成为提高IHC效率的最佳帮手。

免疫组织化学操作流程

包括封闭，抗体孵育，标记和洗涤等步骤，这些步骤都可以很方便地在SNAP® i.d. 2.0上完成。



SNAP i.d.® 2.0带来的主要改进:

- 不需要使用石蜡笔
- 抗体可以收集后继续使用
- 切片操作时间大幅减少
- 洗涤步骤耗时大幅减少
- 可同时操作多达24张切片

主要优点:

- 使用灵活，一次可以操作1-24张切片
- 与标准IHC切片和操作步骤兼容
- 与各种切片兼容，包括甲醛固定和新鲜冰冻切片
- 直观的设计
 - 将封闭、洗涤、抗体孵育及标记等步骤结合起来
 - 不需要昂贵的自动化设备而将多个样品操作系统化
- 孵育盖上的检测步骤旋钮提示IHC操作进程，减少操作失误

SNAP i.d.® 2.0 蛋白检测系统是如何进行IHC操作的?

SNAP i.d.® 2.0基座上是两个独立控制的真空驱动单元，可以单独运行一个或同时运行两个IHC框。每个IHC框可以操作1-12个玻璃切片。

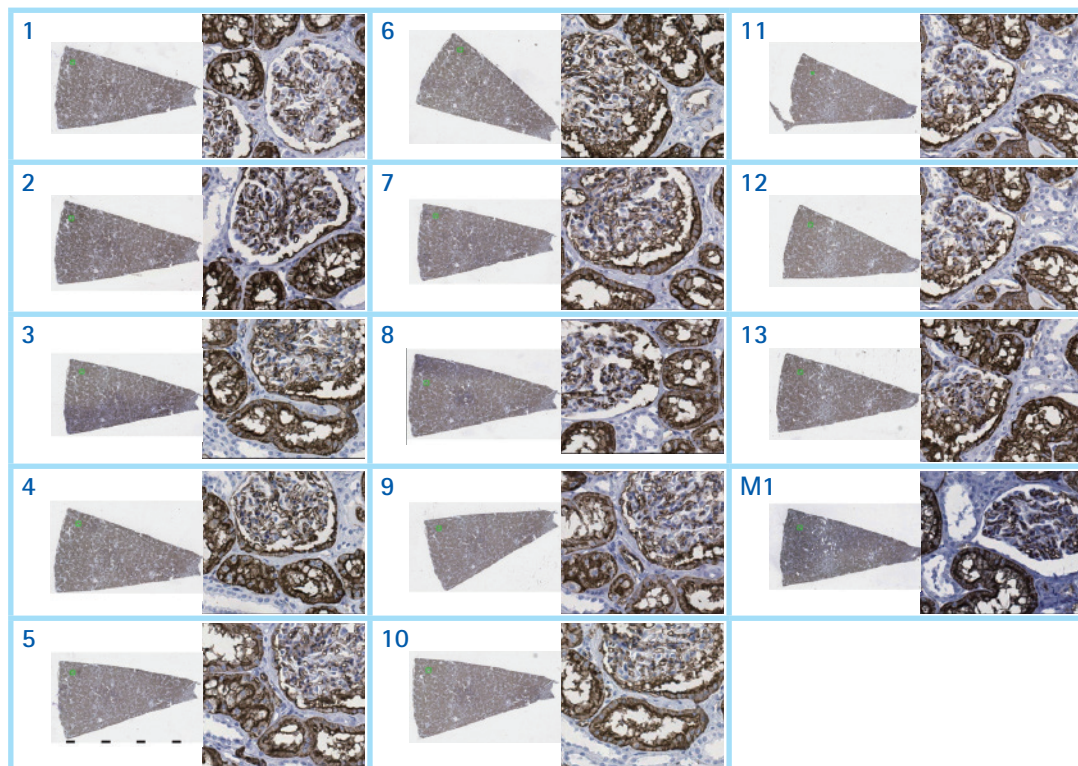
每个切片盒上有注入/移除口，用于手工加入和去除/回收小体积抗体及溶液；不需要的液体可以用真空抽吸快速去除。



清晰而稳定的染色，更轻松有趣的操作

SNAP i.d.® 2.0实际使用效果与传统方法的比较，包括固定化的切片样本

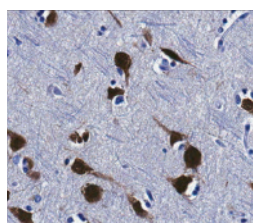
The SNAP i.d.® 2.0 IHC 系统获得的染色效果与传统IHC操作相当，即使是固定样本也毫不逊色。在下面的第一个例子中，SNAP i.d.® 2.0用来检测固定的人肾组织切片中的通道蛋白1。请注意照片中可以清楚地看到近端小管上皮和肾小球等精细的染色效果。在第二个例子中，人脑中预期定位于神经元核的NeuN信号。尽管同时操作了12张切片，缩短了操作时间，简化了操作步骤，SNAP i.d.® 2.0获得的染色效果很饱满而稳定，不像全自动染色系统常常出现到处是气泡或污点的糟糕情况。



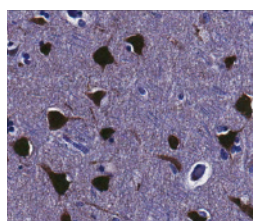
SNAP i.d.® 2.0 IHC系统（图1-13）与标准IHC操作方法（图M1）获得的结果比较。14张组织切片（5 μm，FisherBiotech® ProbeOn Plus™玻片）经复水和抗原表位热修复（HIER，采用Biocare Medical, LLC的Reveal Decloaker，压力锅110 °C-15min处理）。其中13张切片用SNAP i.d.® IHC系统操作，1张用手工操作。Punisher™ reagent（Biocare）封闭10 min，随后TBST洗3次，一抗Anti-Aquaporin 1（目录号AB2219，1:2,000）孵育2hr；继续TBST洗3次；抗兔二抗（Biocare）孵育10 min。采用HRP-DAB检测试剂盒（Biocare）获得染色结果。切片经TBST洗3次后用苏木精复染1 min。最后再经过3次洗涤，切片经过4次每次5-minute的100%乙醇脱水，3次二甲苯透明处理，盖上Ecomount medium（Biocare）盖玻片。

SNAP i.d.® IHC 系统

人大脑皮层（FFPE）NeuN的检测：SNAP i.d.® 2.0 IHC系统(左)与标准手工IHC操作(右)相比。NeuN抗体（目录号MAB377，1:2,000）。具体操作同上图说明。



手工 IHC



Tips! 轻松操作，一目了然

默克密理博的SNAP i.d.® IHC操作指南视频文件详细地展示了这种新工具的使用方法，助您轻松掌握有趣而有效的IHC新方法。



视频文件请向默克密理博指定代理商索取。

产品订购信息

SNAP i.d.® 2.0 IHC系统

基本套装

SNAP® i.d. 2.0 IHC系统基本套装包括了进行相关步骤的全部组件：检测基座，IHC框，孵育盖，切片盒，组装固定卡，真空连接管，简要操作说明书

| 产品描述 | 目录号 |
|------------------------------------------------------|-----------|
| SNAP i.d.® 2.0 Protein Detection System – Single IHC | SNAP2IHC |
| SNAP i.d.® 2.0 Protein Detection System – Double IHC | SNAP2IHC2 |

配件

| 产品描述 | 包装 | 目录号 |
|----------------------------------|-------|------------|
| SNAP i.d.® 2.0 IHC Frame | 1 EA | SNAP2FRIHC |
| SNAP i.d.® 2.0 IHC Slide Holders | 24/pk | SNAP2SH |

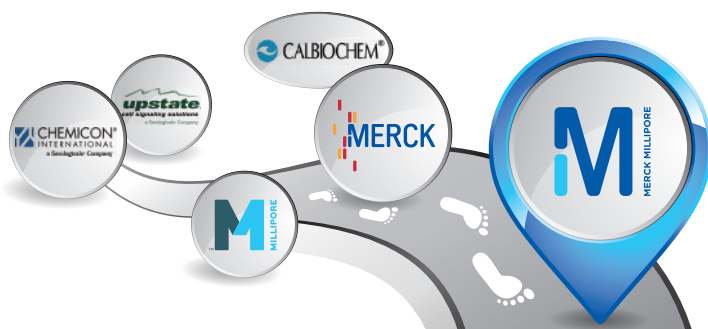
Reli(Ab)le™ IHC抗体

可靠的实验结果源于使用可靠的试剂。当你选用默克密理博高品质、值得信赖的抗体产品，相关实验一定进行得高效又安心。默克密理博提供“不满意就换”的行业最高抗体质量保证，这是基于我们严格的品质管理，一贯的稳定质量使我们有信心满足你对满意实验结果的期待。

广受欢迎的IHC抗体

| 产品描述 | 包装 | 目录号 |
|-----------------------------------------------------------|--------|---------|
| Anti-Actin Antibody, clone C4 | 100 µL | MAB1501 |
| Anti-APP A4 Antibody, a.a. 66-81 of APP {NT}, clone 22C11 | 50 µg | MAB348 |
| Anti-Choline Acetyltransferase Antibody | 500 µL | AB144P |
| Anti-GAD67 Antibody, clone 1G10.2 | 100 µg | MAB5406 |
| Anti-Microtubule-Associated Protein 2 (MAP2) Antibody | 100 µL | AB5622 |
| Anti-NeuN Antibody, clone A60 | 500 µg | MAB377 |
| Anti-NG2 Chondroitin Sulfate Proteoglycan Antibody | 100 µg | AB5320 |
| Anti-Olig-2 Antibody | 100 µL | AB9610 |
| Anti-Sox9 Antibody | 100 µg | AB5535 |
| Anti-Tyrosine Hydroxylase Antibody | 100 µL | AB152 |

现在就订高品质默克密理博抗体产品，享受快捷的一周达和贴心的技术支持服务。www.merckmillipore.com/Ab



用心做好抗体

- 质量更“高” – 严格的内部质检验证
- 到货更“快” – 现货抗体一周达
- 服务更“贴心” – 不满意就换

默克密理博与您
一路同行，共同成长！



www.merckmillipore.com
客服电话：400 889 1988

上海

上海市浦东新区张江高科
晨晖路88号二楼2楼
电话：(021)20338288
传真：(021)50803042
邮编：201203

资料编号：CN201409-WB01

北京市朝阳区曙光西里甲5号
凤凰置地广场A座写字楼18层
电话：(010)59898600
传真：(010)57623560
邮编：100022

亚太区技术服务中心：asiatechserv@merckgroup.com

广州

广州黄埔大道西838号
富力科讯大厦803A室
电话：(020)37883048
传真：(020)37883072
邮编：510627

成都

成都市锦江区东大街芷泉街
东方广场C座11楼7号
电话：(028)85288550
传真：(028)85288553
邮编：610060